



ООО «ТЕХМЕТМАШ»

198096, г. Санкт-Петербург, пр. Стачек, д.69 лит. А, пом. 12Н  
+7 (812) 347-88-33; +7 (812) 938-69-70

office@texmetmash.ru

## ОПРОСНЫЙ ЛИСТ ДЛЯ ПОДБОРА ЩИТОВЫХ ЗАТВОРОВ

### СВЕДЕНИЯ О ЗАКАЗЧИКЕ:

Наименование предприятия: .....

Адрес объекта: .....

Контактное лицо: .....

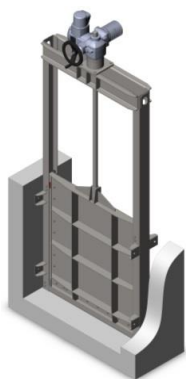
Должность: .....

Телефон: ..... Мобильный: .....

Факс: ..... E-mail: .....

### СПОСОБ МОНТАЖА ЩИТОВОГО ЗАТВОРА:

Анкерными болтами  
К стенкам канала

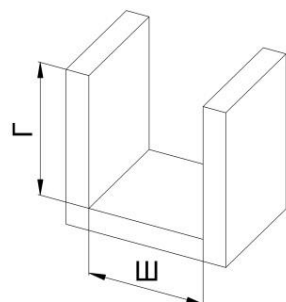


Укажите параметры  
канала:

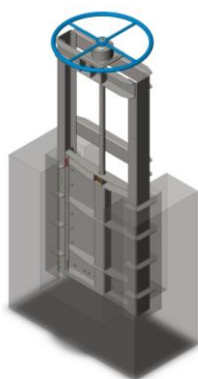
Ширина \_\_\_\_\_ мм

Глубина \_\_\_\_\_ мм

Уровень жидкости  
в канале \_\_\_\_\_ мм



С последующим  
бетонированием  
(штраба)



Укажите параметры  
канала:

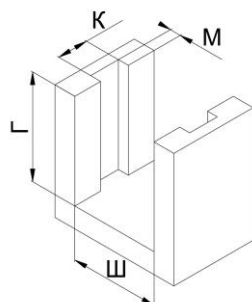
Ширина \_\_\_\_\_ мм

Глубина \_\_\_\_\_ мм

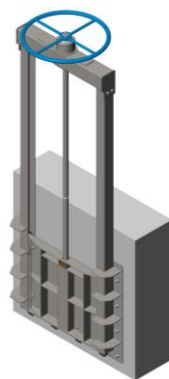
К \_\_\_\_\_ мм

М \_\_\_\_\_ мм

Уровень жидкости  
в канале \_\_\_\_\_ мм



Накладной  
(на стенку)



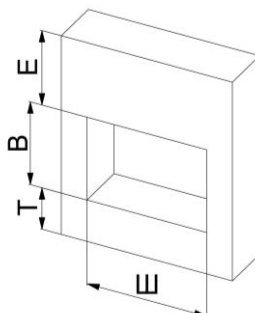
Укажите параметры  
окна:

Ширина \_\_\_\_\_ мм

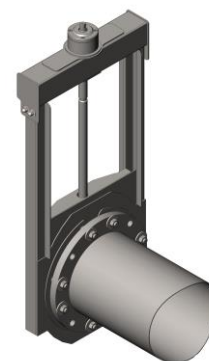
Высота \_\_\_\_\_ мм

Е \_\_\_\_\_ мм

Т \_\_\_\_\_ мм



Фланцевый  
(на трубу)



Укажите параметры  
фланца:

Диаметр подводящего  
трубопровода \_\_\_\_\_ мм

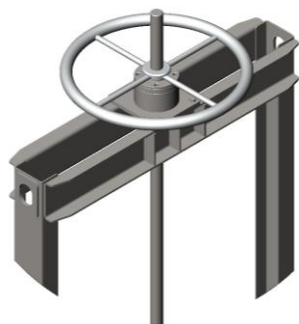
Давление \_\_\_\_\_ бар

Максимальное  
наполнение \_\_\_\_\_ %

Поставка ответного  
фланца

## ТИП УПРАВЛЕНИЯ ЩИТОВЫМ ЗАТВОРОМ

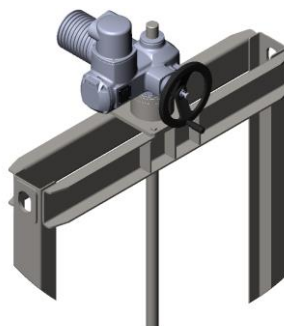
Ручной,  
с маховиком



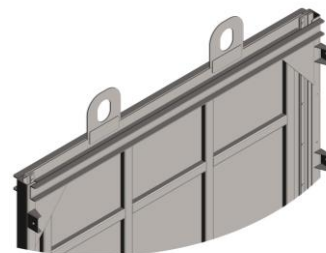
Через редуктор



Электропривод



Грузоподъемным  
механизмом



## ТИП ИСПОЛНЕНИЯ ПОДЪЕМНОГО МЕХАНИЗМА:

Выдвижной винт (требует дополнительного места по высоте)

Не выдвижной винт

## МАТЕРИАЛЫ ИЗДЕЛИЯ:

Рама и щит – нержавеющая сталь

AISI 304 (стандарт)

AISI 321 (по запросу)

Элементы привода – нержавеющая сталь

AISI 304 (стандарт)

AISI 321 (по запросу)

Уплотнение щита

EPDM (стандарт)

NBR(по запросу)

Другое.....

## ДОПОЛНИТЕЛЬНЫЕ ПАРАМЕТРЫ:

Направление потока    в одном                      в двух направлениях

Уплотнение щита        3х-стороннее            4х-стороннее

Рабочая среда.....

Гидростатический напор \_\_\_\_\_ м. вод. столба

## ДОПОЛНИТЕЛЬНЫЕ СВЕДЕНИЯ НА УСМОТРЕНИЕ ЗАКАЗЧИКА:

---

---

---

---

---

---

---

---

---

---