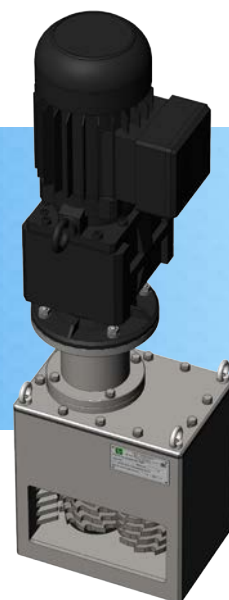
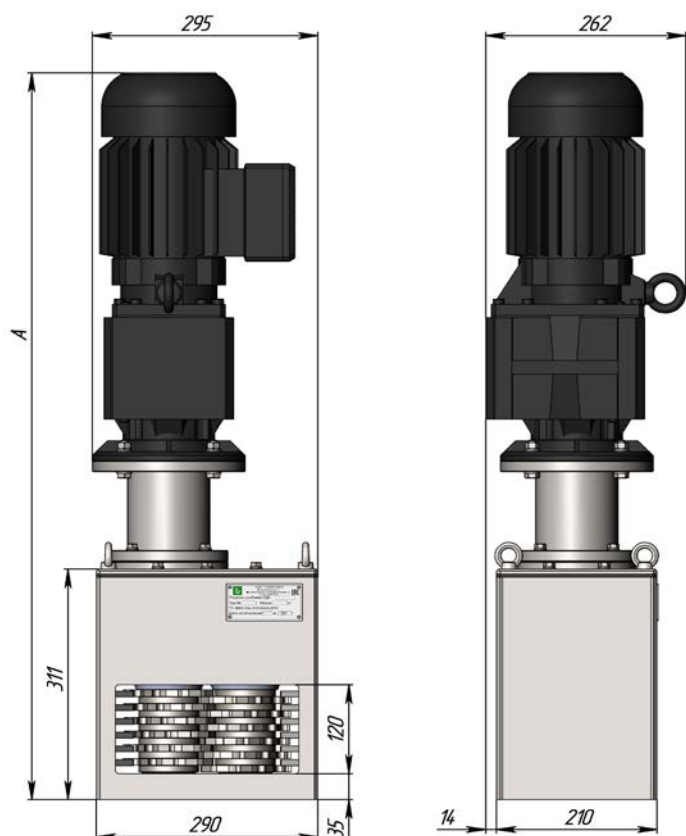




Дробилка РДК серии 200.1 МИНИ



Решетки дробилки предназначены для установки на насосных станциях и измельчения крупных включений в потоке сточных вод. Решетки дробилки соответствуют требованиям ТУ 4859-004-31024649-2013.



Конструкция дробилки включает в себя:

- корпус;
- два вращающихся навстречу друг другу вала (ведущий и ведомый) с фрезами и проставками;
- торцевые уплотнения подшипниковых узлов;
- привод.

Основные технические характеристики РДК-200.1

Мощность электропривода: **1,5 кВт**

Степень защиты электропривода: IP65 или **IP68**

Шестигранные валы 50 мм

Размер фрез: диаметр 120 мм

Конструкция и материалы

Корпус дробилки: **нержавеющая сталь AISI 304 (стандартно), по запросу AISI 316; AISI 321**

Валы - закаленная конструкционная сталь, повышенной прочности

Фрезы - 11-ти зубчатые, из конструкционной легированной стали

Производительность м ³ /ч	Масса, кг	Максимальные габариты А, мм	Степень защиты электропривода	Мощность электропривода, кВт
до 20	137	980	IP 65	1,5
	120	930	IP 68	

